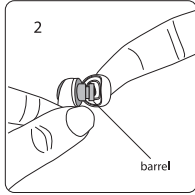
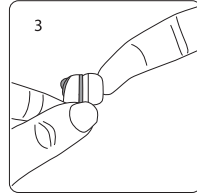


1
Remove the existing silicone earbud from the X1's barrel if necessary.

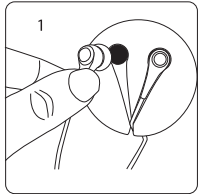


2
Install the replacement silicone bud by placing it over the barrel and pressing down until it is securely fitted onto the barrel.

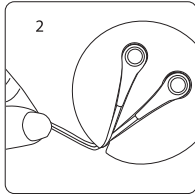


3
Verify that the silicone bud is securely fitted onto the barrel and does not come off.

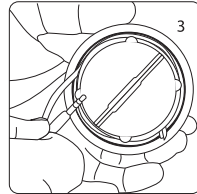
Using the X1's Travel Puck



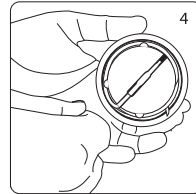
1
Insert the X1 into molded areas.



2
Gently wrap the cord around to the back of the puck.



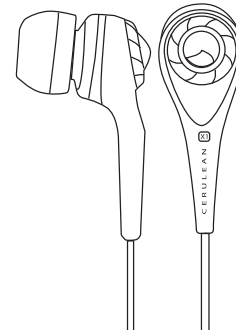
3
Gently but snugly wrap the cord around the inner-edge.



4
Place the X1's audio plug into the molded center area.

CERULEAN™ X1

User's Guide



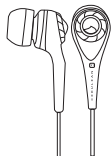
iSkin

iSkin and CERULEAN are trademarks of iSkin Inc., registered in Canada, the U.S. and other countries.
www.iSkin.com

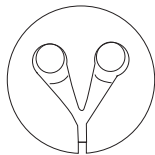
iSkin®
iSkin.com

Thank you for choosing the iSkin CERULEAN X1. The dynamically balanced, aurally exciting way to listen to your music. The CERULEAN X1's are designed to recreate full-spectrum audio with deep rich bass, soothing mids and confident highs. The X1 is ideal for air travel and noisy urban environments.

What's in the box:



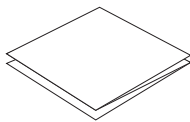
CERULEAN X1
(medium size silicone
buds installed)



X1 Travel Puck



Additional Silicone
Earbuds (large/small)



User's Guide

Using your CERULEAN X1

The CERULEAN X1 is pre-installed with medium sized silicone earbuds. If the buds do not fit your ear correctly, install either the larger or smaller buds found in the included silicone earbud package. For instructions on how to install the silicone buds, please see page 3.

With the correct size silicone earbuds installed, insert both the left (L) and right (R) earpiece into the corresponding ear and angle to the desired position. The left (L) and right (R) identifiers are labelled on the inside of each earpiece. Incorrect placement of the (L) and (R) earpiece will result in reverse left and right channels, opposite to what was intended in the recording.

The X1 features a 3.5mm (1/8th inch) male connector. Use with many devices that support this connector such as iPod and other MP3 players, Portable DVD and CD players.

To avoid damage, keep your CERULEAN X1 dry and free from moisture. Be aware of your environment and avoid objects that may snag or sever the cord.

To clean silicone buds, remove and wash with warm water and soap if desired. Rinse and dry silicone buds thoroughly before re-installing onto the X1.

Store the CERULEAN X1 in the included Travel Puck. This will ensure the cord is untangled and that the buds are protected from dust and other impurities. Keep the X1 properly coiled in the puck and placed in your bag or pocket.

You may also wash the X1's Travel Puck with warm water from time to time to remove any surface dirt build-up. Rinse and dry the Travel Puck thoroughly before storing the X1 in it.

Safety Information

The CERULEAN X1 is designed to isolate the sound from your audio player and give you the best in-ear audio reproduction. As a result, it dramatically reduces surrounding environmental noise. It is advised that you exercise caution when using earphones in hazardous environments. Use of headphones while operating a motor vehicle may be a violation of local traffic laws. **Warning:** Prolonged listening at high volume levels may result in permanent hearing damage.

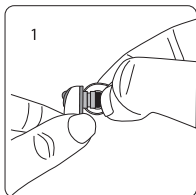
Features & Specifications

Features:

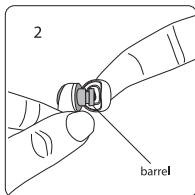
- Noise Isolating Design
- Metal Alloy Housing
- Tangle Resistant Cord
- Bass Enhancing Sound Chamber Technology
- Wide Range Frequency Response
- Sleek Modern Design
- Gold Plated Audio Jack

Specifications:

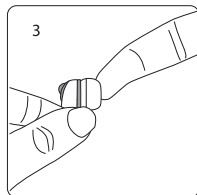
- Open Ear Dynamic Design
- 9mm Driver using rare neodymium earth magnets
- Film Thickness 6 μ (0.25mm)
- Frequency Response 20Hz - 20,000Hz
- Sound Pressure Sensitivity 90dB (\pm 3db)



1
Retirez au besoin l'oreillette existante en silicone du corps de l'écouteur X1.

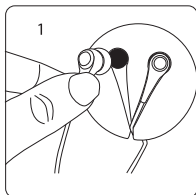


2
Installez l'oreillette de rechange en silicone en la disposant sur le corps et en l'y enfonçant par pression jusqu'à ce qu'elle vienne s'y caler solidement.

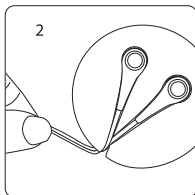


3
Vérifiez que l'oreillette en silicone se cale solidement dans le corps et ne s'en détache pas.

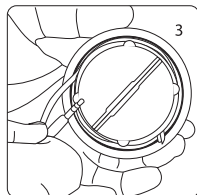
Utilisation de la rondelle d'encastrement des écouteurs X1



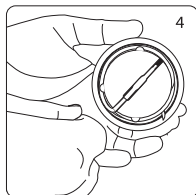
1
Insérez l'écouteur X1 dans les cavités moulées.



2
Enroulez doucement le cordon en l'acheminant vers le dos de la rondelle d'encastrement.



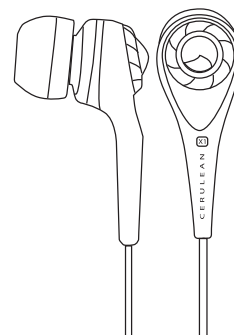
3
Enfilez doucement mais solidement le cordon autour du rebord intérieur.



4
Placez la fiche audio de l'écouteur X1 dans la zone centrale moulée.

CERULEAN™ X1

Guide d'utilisation



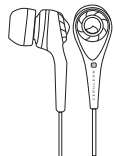
iSkin

iSkin et CERULEAN sont des marques de iSkin Inc., déposées au Canada, aux États Unis et dans d'autres pays.
www.iSkin.com

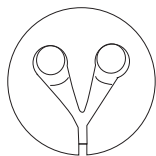
iSkin®
iSkin.com

Merci d'avoir choisi les écouteurs iSkin CERULEAN X1 et d'en faire un moyen dynamiquement équilibré et auriculairement passionnant d'écouter votre musique. Les écouteurs CERULEAN X1 sont conçus pour recréer l'ensemble du spectre audio avec la richesse et la profondeur de ses graves, le ton apaisant de ses mi-graves et la précision de ses aigus. Les écouteurs X1 sont idéaux pour les voyages en avion et les milieux urbains bruyants.

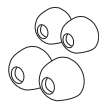
Contenu de l'emballage :



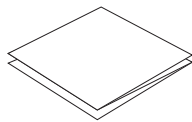
Écouteurs CERULEAN X1
(oreillettes de taille moyenne
en silicone installées)



Rondelle
d'encastrement X1



Oreillettes en silicone
supplémentaires (petite
ou grande taille)



Guide d'utilisation

Utilisation des écouteurs CERULEAN X1

Les écouteurs CERULEAN X1 font l'objet d'une installation préalable au moyen d'oreillettes de taille moyenne en silicone. Si les oreillettes ne s'ajustent pas correctement aux oreilles, remplacez-les par les oreillettes de petite ou de grande taille en silicone comprises dans l'emballage. Pour connaître les instructions d'installation des oreillettes en silicone, veuillez vous reporter à la page 3.

Une fois terminée l'installation des oreillettes de la bonne taille en silicone, insérez le pavillon d'écouteur gauche (G) et droit (D) dans l'oreille correspondante et réglez-le à l'angle voulu. Les identifiants gauche (G) et droit (D) font l'objet d'un étiquetage sur la partie intérieure de chaque pavillon d'écouteur. La permutation inadéquate du pavillon gauche (G) et droit (D) entraîne l'inversion des canaux de gauche et de droite prévue lors de l'enregistrement d'origine.

Les écouteurs X1 comprennent un connecteur mâle de 3,5 mm (1/8 po) utilisable avec plusieurs dispositifs qui le prennent en charge comme le baladeur iPod et les autres lecteurs CD/DVD ou MP3 portables.

Pour éviter de les endommager, gardez les écouteurs CERULEAN X1 au sec et exempts d'humidité. Soyez à l'affût du milieu d'utilisation et évitez les objets susceptibles d'effiloche ou de couper le cordon.

Pour nettoyer les oreillettes en silicone, enlevez-les et lavez-les avec de l'eau savonneuse. Rincez-les, puis séchez-les ensuite à fond avant de les réinstaller dans les écouteurs X1.

Rangez les écouteurs CERULEAN X1 dans la rondelle d'encastrement prévue à cet effet, ce qui permet d'empêcher l'emmêlement du cordon et de protéger les oreillettes contre la poussière et les autres saletés. Gardez-les enroulés adéquatement dans la rondelle, puis placez-les dans votre sac ou votre poche.

Vous pouvez également laver de temps à autre la rondelle d'encastrement des écouteurs X1 avec de l'eau savonneuse afin d'en déloger la saleté superficielle accumulée. Rincez-la, puis séchez-la ensuite à fond avant de ranger les écouteurs X1.

Renseignements de sécurité

Les écouteurs CERULEAN X1 sont conçus pour étouffer le son en provenance de votre lecteur audio et pour vous procurer la meilleure reproduction acoustique. Il s'ensuit qu'ils réduisent de manière spectaculaire les bruits environnants. Il est toutefois recommandé de faire preuve de prudence lorsque vous vous servez des écouteurs dans des milieux dangereux. Leur utilisation, alors que vous conduisez un véhicule automobile risque également de constituer une infraction au code de la route de votre localité. Mise en garde : Une écoute prolongée à fort volume risque de provoquer une perte d'acuité auditive permanente.

Caractéristiques et fonctions

Fonctions :

- Conception à isolation acoustique
- Logement en alliage de métal
- Cordon antiemmêlement
- Technologie à chambre acoustique avec dispositif rehausseur de graves
- Réponse en fréquence à large bande
- Conception moderne profilée

Caractéristiques :

- Conception dynamique ouverte
- Haut-parleur de 9 mm faisant appel à des aimants en néodyme
- Film de 6µ (0,25 mm) d'épaisseur
- Réponse en fréquence de 20 Hz à 20 000 Hz
- Sensibilité à la pression acoustique de 90dB (± 3 dB)